

Bien trier et recycler

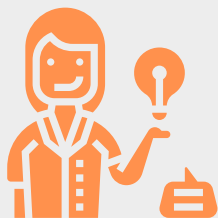
RÉDUIRE LES DÉCHETS

Le constat

La problématique des déchets revient constamment dans la gestion d'un endroit de camp. La façon de trier peut être différente d'une commune à une autre. Il est donc indispensable que le propriétaire soit là pour aider les jeunes à trier correctement.

→ Les actions

QUE POUVEZ-VOUS FAIRE EN TANT QUE PROPRIÉTAIRE ?



INFORMER LES GROUPES

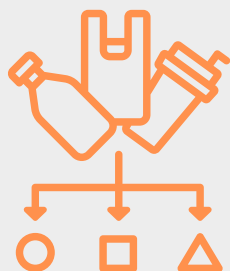
Cela paraît tout simple mais informer est la première chose à faire ! Vous avez peur que les groupes oublient vos consignes ? Prévoyez une affiche avec les points suivants :

Les sacs poubelles doivent être achetés à la commune en début de camp ? Prévenez le groupe avant son arrivée pour qu'il puisse s'y rendre le plus rapidement possible.

- Quel sac pour quel type de déchets ?
- Que faire du verre ?
- Que faire des restes alimentaires ?
- Que faire des encombrants ?
- L'emplacement des bulles à verre ;
- L'adresse, les jours et heures d'ouverture du parc à conteneurs ;
- Le lieu, le jour et l'heure de ramassage des déchets.

CRÉER UN ESPACE DE TRI

Vous avez une pièce où peuvent être stockés les déchets ? Pourquoi ne pas mettre en place un vrai espace de tri, avec des supports pour sacs poubelle, des bacs pour les cartons, pour le verre, etc. ? Cela facilitera la vie des groupes et ils n'auront plus aucune excuse pour ne pas avoir un tri 100% réussi !



PROPOSER UN COMPOST



Un seau, un bac en bois ou un espace à l'air libre et hop, le tour est joué ! Précisez bien ce que les groupes peuvent y jeter et proposez-le à un voisin ou une ferme si vous n'en avez pas d'utilité. Votre commune possède peut-être aussi un compost communal, renseignez-vous ! Retrouvez plus d'infos sur la fiche dédiée au compost.

CE QUI EST DÉJÀ MIS EN PLACE :

INFOS DONNÉES PAR "MONSIEUR CAMP"

Dans certaines communes wallonnes, une "Madame Camp" ou un "Monsieur Camp" passe voir chaque camp au début de leur séjour pour leur donner les consignes de tri de la région.



DÉPOLLUTION DES ENVIRONS

En camp, certains animateurs proposent à leurs jeunes de participer à la vie locale en réalisant un grand ramassage des déchets dans les rues du village. Une bonne initiative à encourager !

POUR ALLER PLUS LOIN

Les ressources

- Trier pour mieux recycler : <http://www.copidec.be/content/trier-pour-mieux-recycler>
- Brochure « Camps de vacances » : http://environnement.wallonie.be/publi/education/camps_vacances_fr.pdf
- Trouver votre parc à conteneurs : <http://www.copidec.be/all-pac>